

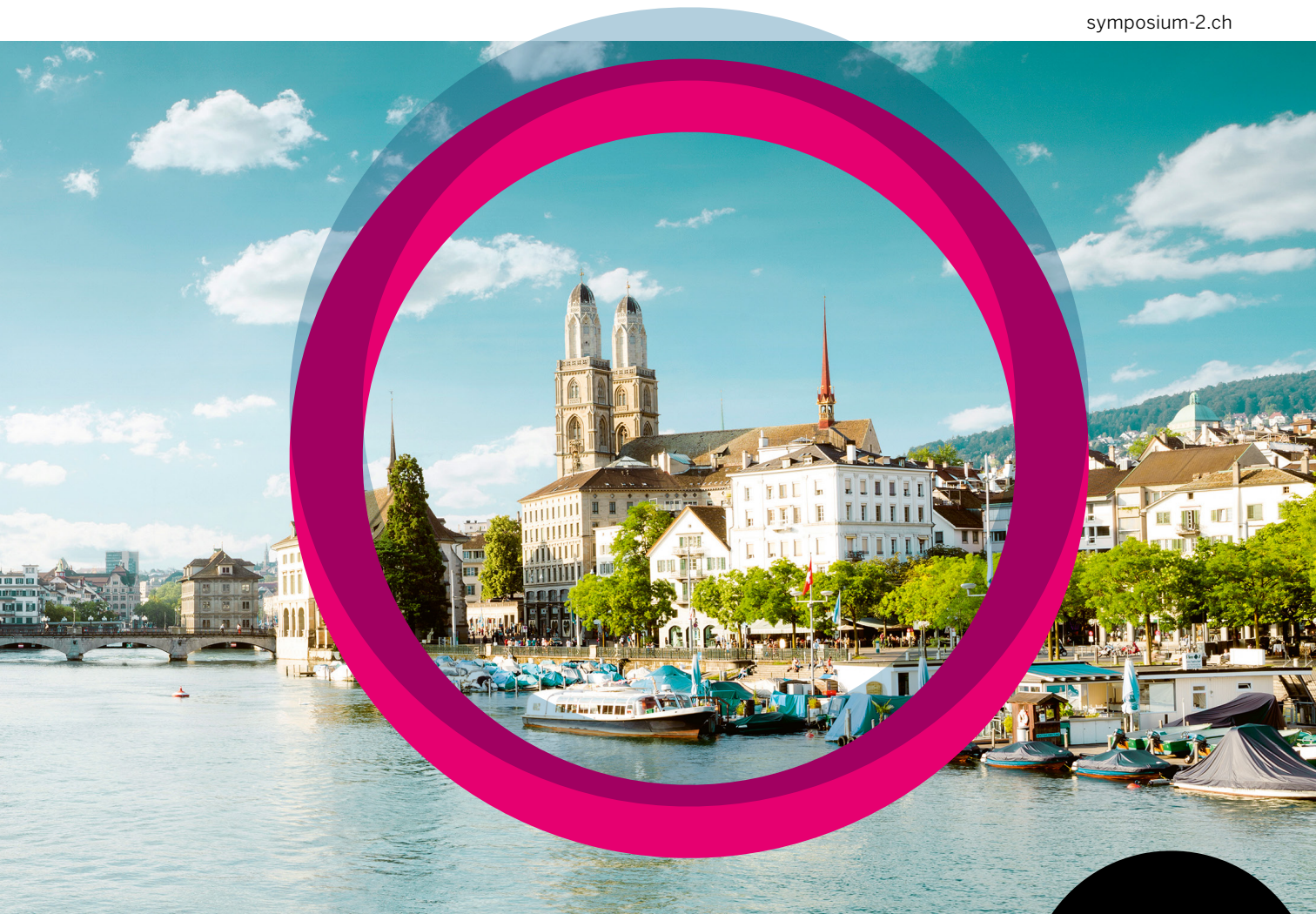
VORSORGE

*Grösster PK-Event  
der Schweiz*

SYMPOSIUM

DE PREVOYANCE

symposium-2.ch



**10./11. Juni 2026** | Messe Zürich

Jetzt anmelden:  
Inscrivez-vous  
maintenant:  
[symposium-2.ch](https://symposium-2.ch)



**vps.epas**

Wissen vermitteln.  
Menschen vernetzen.

**Veranstalter**

VPS Verlag Personalvorsorge und Sozialversicherung AG, CH-6002 Luzern, T +41 (0)41 317 07 07, [vps.epas.ch](https://vps.epas.ch)  
Büroadresse: Ringstrasse 27, CH-6010 Kriens

Alle Referate und Keynotes werden simultan ins Französische oder,  
im Falle französischer Sprecher, ins Deutsche übersetzt.

Tous les discours et keynotes seront traduits simultanément en français ou,  
dans le cas des francophones, en allemand.



## Mittwoch, 10. Juni 2026

Das Zusammenspiel von menschlicher und künstlicher Intelligenz (KI) ist eine der grossen Herausforderungen unserer Zeit. Dies gilt auch für die berufliche Vorsorge: Welche Arbeiten kann KI übernehmen? Und wer ist für die Resultate dieser Handlungen verantwortlich? Am ersten Tag des Symposiums gehen wir dieser Frage für konkrete Handlungsfelder im technischen Bereich wie auch für ausgewählte Anlagefragen auf den Grund.

08.45–10.20 | Saal Pfannenstiel

### Mensch und Maschine in der Vorsorgewelt

**Begrüssung und Messeeröffnung:** Kaspar Hohler

- Was Mensch und Maschine können (Alexandra Stark)
- Wie beurteilt eine KI das Vorsorgesystem Schweiz? (Veronica Weisser, UBS)
- ALM-Studien mit menschlicher und künstlicher Intelligenz (Roger Baumann, c-alm AG)
- Technische Grundlagen BVG 2025: Bedeutung und Konsequenzen für die Pensionskassen (Kate Kristovic, Libera AG)
- Pensionskassen- und Leistungsvergleich – automatisiert? (Werner Niederberger, Kessler & Co. AG)

Q&A mit den Referenten

Moderation: Serap Yavuz

10.30–10.55 | Arena Uetliberg

### Sozialpartnerschaft in der beruflichen Vorsorge – Zukunfts- oder Auslaufmodell?

Simon Schnyder (Schweizerischer Gewerbeverband sgV)

Jordi Serra (PK-Netz)

Christine Holstein (PAT BVG)

Nora Heuberger (VISCHER AG)

Moderation: Hannes Blatter

11.00–12.10 | Saal Pfannenstiel

### Mensch und Maschine in den Sozialversicherungen

- KI in der beruflichen Vorsorge: Rechtlicher Rahmen (Raphael Zellweger, Luzerner Pensionskasse)
- Einsatz von KI im Schadenmanagement der Suva (Thomas Bauer, Suva)

Q&A mit den Referenten

- Showact: Karpi

Moderation: Serap Yavuz

12.10–12.40 Mittagspause

12.40–13.10 | Bachtelplatz

### Anlagepanel 1: Fixed Income – von Obligationen über Privat Debt bis zu komplexeren Investitionen

Alexander Hunzinger (SUSI)

Philip Fielding (Fidelity)

Desmond Lawrence (SSIM)

Peer Rosenberg (Neuberger Berman)

Jakob Schramm (Golding)

13.15–15.15 | Saal Pfannenstiel

### Anlagenachmittag

- KI und Investitionen (Thorsten Hens, Uni Zürich)
- Künstliche Intelligenz im Anlageprozess (Gianluca De Nard, Swisscanto)
- AI Ready statt AI Hype (Jonas Epp, SIX)
- Humains, Systèmes et Risque de Change (Jonas Ganz, Mesirow)
- Chancen in Fixed Income (Peter Becker, Capital Group)
- Private Debt und Credit in Europa (Rizwan Khan, Blackrock)
- Praxisbericht einer Pensionskasse

Q&A mit den Referenten

Moderation: Jade Cano

15.20–15.40

### Heisser Stuhl

Laurent Schläfli (Profond/inter-pension)  
im Gespräch mit Serap Yavuz

15.45–16.10 | Arena Uetliberg

### Risikomanagement im Anlagebereich: Autopilot dank KI?

Thomas Breitenmoser (Complementa)

Raymond Hamersma (Ortec)

Marco Bagutti (AEIS)

Markus Schlunegger (Tellco)

Moderation: Kaspar Hohler

16.15–16.45 | Bachtelplatz

### Anlagepanel 2: Illiquide Anlagen – bringt Geduld Rosen?

Thomas Bischoff (Vontobel)

Max Fieguth (IFM Investors)

Marc Moser (Reichmuth Infrastructure)

sowie zwei weitere Panelisten

16.50–17.10 | Bachtelplatz

### Keynote

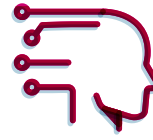
Ab 17.30 | Symposium-Bar

### Messeapéro für Besucher und Aussteller

offeriert von vps.epas



Alle Referate und Keynotes werden simultan ins Französische oder, im Falle französischer Sprecher, ins Deutsche übersetzt.



& KÜNSTLICHE  
menschliche

# INTELLIGENZ

## Donnerstag, 11. Juni 2026

Der zweite Tag des Symposiums führt in einige Kernthemen der 2. Säule: Welche Rolle spielen die Sammel- und Gemeinschaftseinrichtungen (SGE) und wie viel Regulierung brauchen sie? Welches Leistungsniveau soll angepeilt werden? Am Nachmittag tauchen wir in spezifische IT-Fragen rund um das Zusammenspiel von menschlicher und künstlicher Intelligenz ein. Und auch Anlagefragen kommen nicht zu kurz, etwa diejenige nach der Sinnhaftigkeit von Krypto-Assets in Pensionskassenportfolios.

🎧 08.45–10.15 | Saal Pfannenstiel

### Sammeleinrichtungen (SGE) im Fokus

- Gouvernance bei SGE (Francis Bouvier, BCV)
- Aufsicht über SGE: Blick in die Praxis (Michael Krähenbühl, proparis)
- Aufsicht über SGE: Ermessensspielraum in der Aufsichtsarbeit (Barbara Reichlin, ZBSA und Laetitia Raboud, OAK BV)

Q&A mit den Referenten

Moderation: Kaspar Hohler

10.20–10.50 | Arena Uetliberg

### Leistungsniveau und Wahlmöglichkeiten in der beruflichen Vorsorge

Tamara Erhardt (HSLU)  
Daniel Lampart (SGB)  
Lukas Müller-Brunner (ASIP)  
Patricia Schafer (Avenir Suisse)

Moderation: Sandro Brotz

11.00–11.20

### Heisser Stuhl

Claudio Zemp im Gespräch

🎧 11.30–12.00 | Bachtelplatz

### Themenfenster Krypto-Assets: Chance oder Risiko für Pensionskassen?

Moderation: Kaspar Hohler

🎧 12.05–12.25 | Bachtelplatz

### Keynote

12.25–12.50 Mittagspause

🎧 12.50–13.15 | Bachtelplatz

### Anlagepanel 3:

### Aktien, Private Equity und Alternative Investments: Investitionswege in die Unternehmenswelt

Rafael Hubatschek (redalpine)  
Jeanette Leuch (invalue)  
Stefan Wattinger (Euler ILS Partners Ltd)

Moderation: Thomas Pentsy

13.20–13.45 | Arena Uetliberg

### Fachkräftemangel und Pensionskassen – was tun?

Marius Osterfeld (Swissstaffing)  
Hans Rupli (Präsident focus50+)  
Monica Totaro (Pensionskasse JURA)  
Martin Weissleder (Publica)

Moderation: Bettina Steiner

🎧 14.00–15.45 | Saal Pfannenstiel

### IT: Möglichkeiten von KI für Pensionskassen

Philipp Suter (BERAG)  
Markus Burkhart und Michal Musial (M&S)  
Johanna Gasser (ASGA)  
sowie vier weitere Speakerinnen und Speaker

Q&A mit den Referenten

Moderation: Claudio Zemp

### Wichtiger Hinweis:

Programmänderungen vorbehalten.

Insbesondere werden noch weitere Speaker ergänzt.



Die Teilnahme am Vorsorge-Symposium ist für PK-Exponenten (Geschäftsführer, Stiftungsräte, Mitarbeitende) sowie für Mitglieder der SKPE (Schweizerische Kammer der Pensionskassen-Experten), SAV (Aktuarvereinigung) und ASIP (nur Pensionskassen) kostenlos.

Reservieren Sie  
jetzt Ihren Platz:  
Réservez votre  
place dès maintenant:  
[symposium-2.ch](https://symposium-2.ch)



#### Hauptsponsoren



#### Know-how-Partner



#### Co-Sponsoren



#### Weiterbildungspartner



#### Kooperationspartner

